



aemca
ARMARIOS EMPOTRADOS





Corredera
serie LINEAL







Corredera
serie LINEAL





Corredera
serie LINEAL



Corredera
modelo LINEAL



Corredera
serie LINEAL



Corredera
serie LINEAL













Corredera
serie LINEAL



Corredera
serie LINEAL



Corredera
serie LINEAL



Corredera
serie LINEAL



 **Corredera**
serie **STYLO**



Corredera
serie LINEAL



Corredera
serie LINEAL



Corredera
serie **DISEÑO**



Corredera
modelo DISEÑO



Corredera
modelo DISEÑO







Corredera
serie STYLO



Corredera
serie DISEÑO



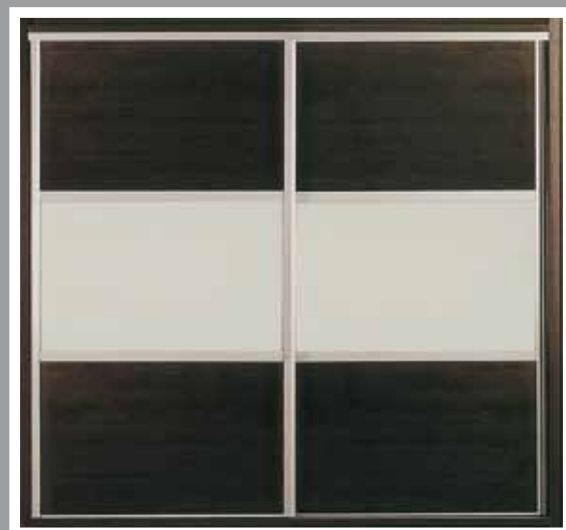
Corredera
serie DISEÑO



Corredera
serie STYLO



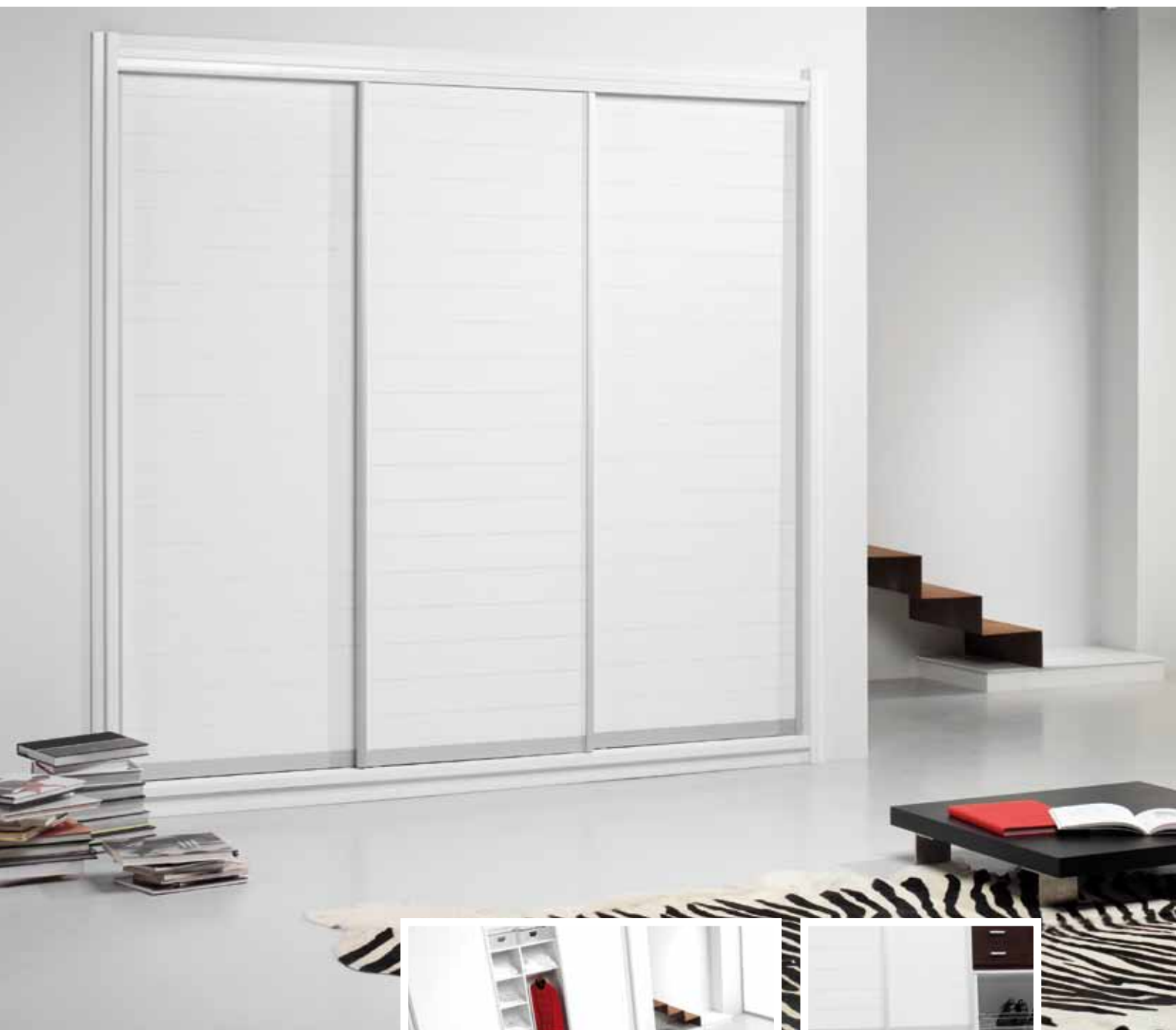
Corredera
serie STYLO



Corredera
serie STYLO



Interior



Corredera
serie **STYLO**





Correderas
serie LINEAL



Corredera
serie LINEAL





Corredera
serie LINEA



Corredera
serie **STYLO**



Corredera
serie **STYLO**



Corredera
serie IMOLA



**Corredera
serie ZERO**

Se fabrica en
dos sistemas
colgantes
y correderas



Corredera
serie IMOLA



 Interior



Colgante
serie DOMO





**Colgante /
Corredera
serie DOMO**

Se fabrica en
dos sistemas
colgantes
y correderas



**Colgante
serie IMOLA**



Batiente
serie **URBANO**



Batiente
serie URBANO







MODELO
serie ACUA



Mod.
serie ACUA



Batiente
serie ACUA



Batiente
serie URBANO



Batiente
serie TEMPO

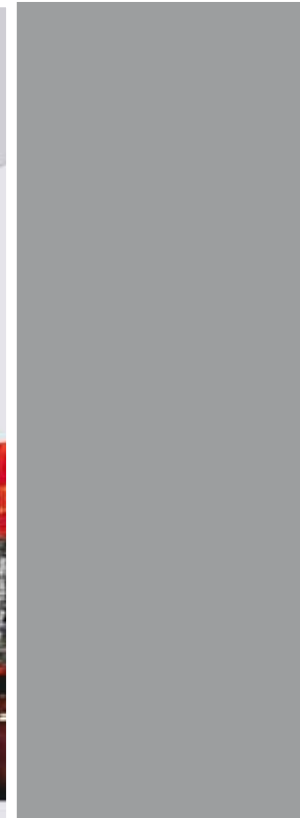
Batiente
serie ACUA



Plegables
serie **TEMPO**



Plegables
serie ACUA

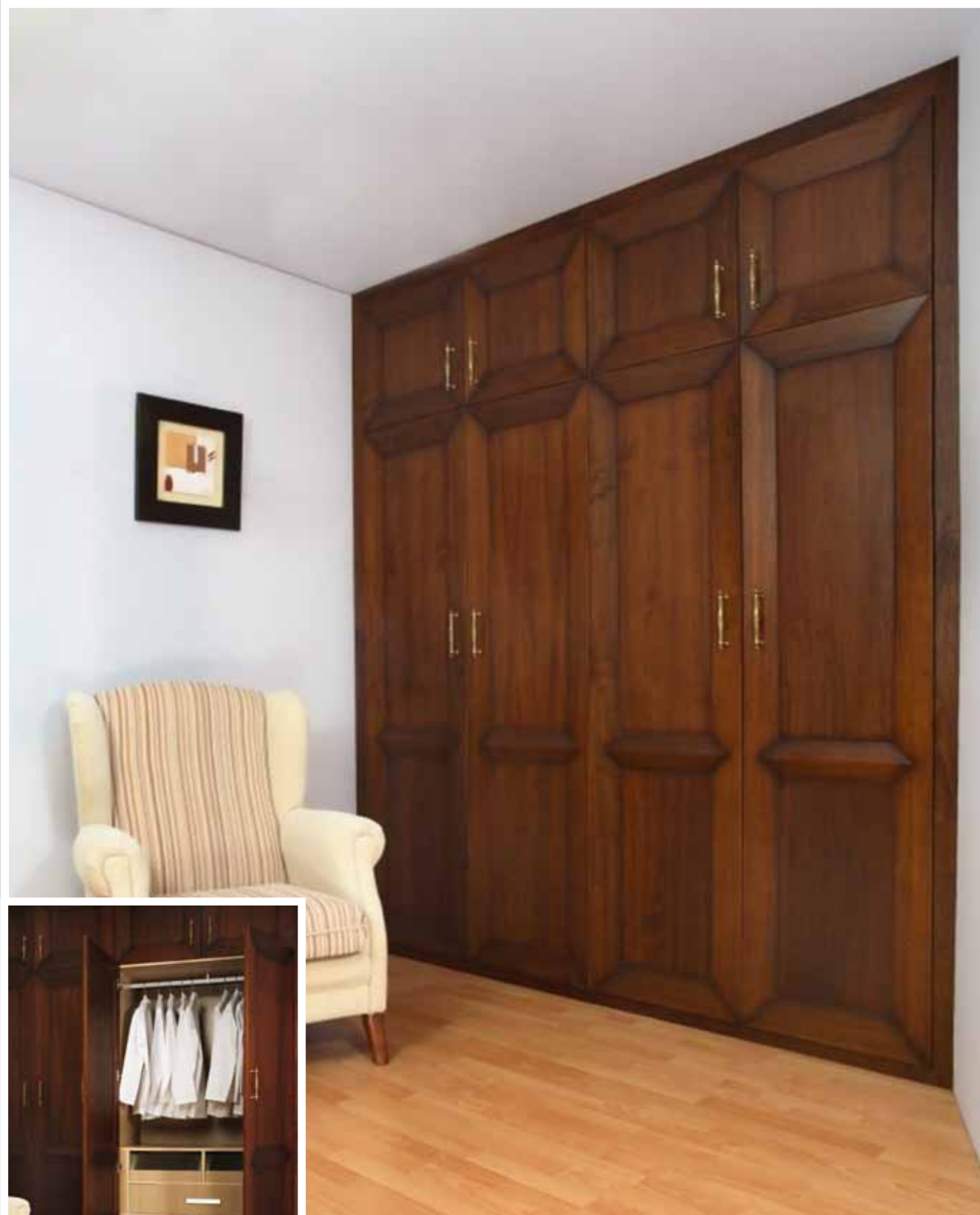




Batiente
serie MALLORCA



Batiente
serie HABANA

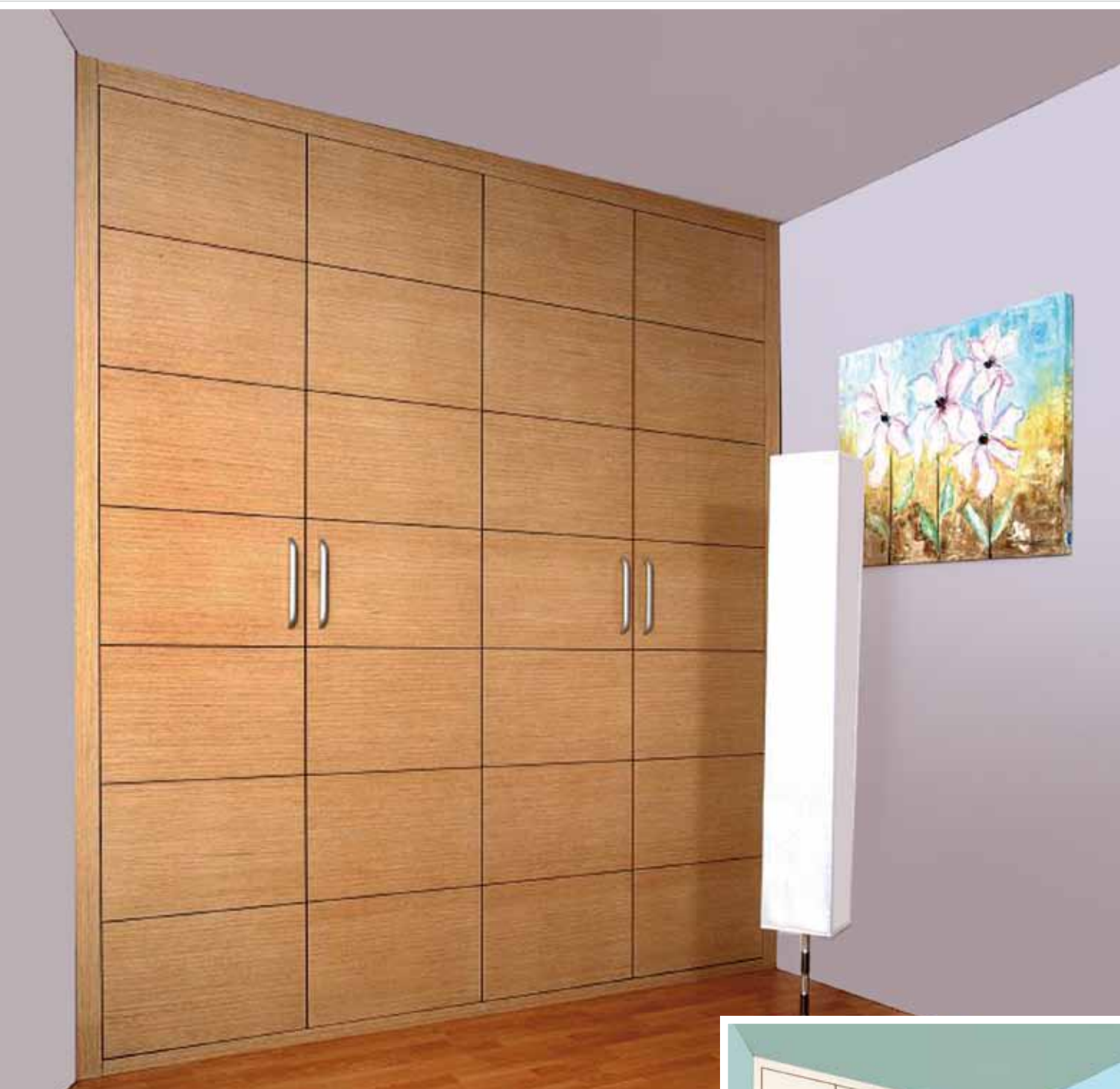




Batiente
serie ALTEA



Batiente
serie **MARCO 6**

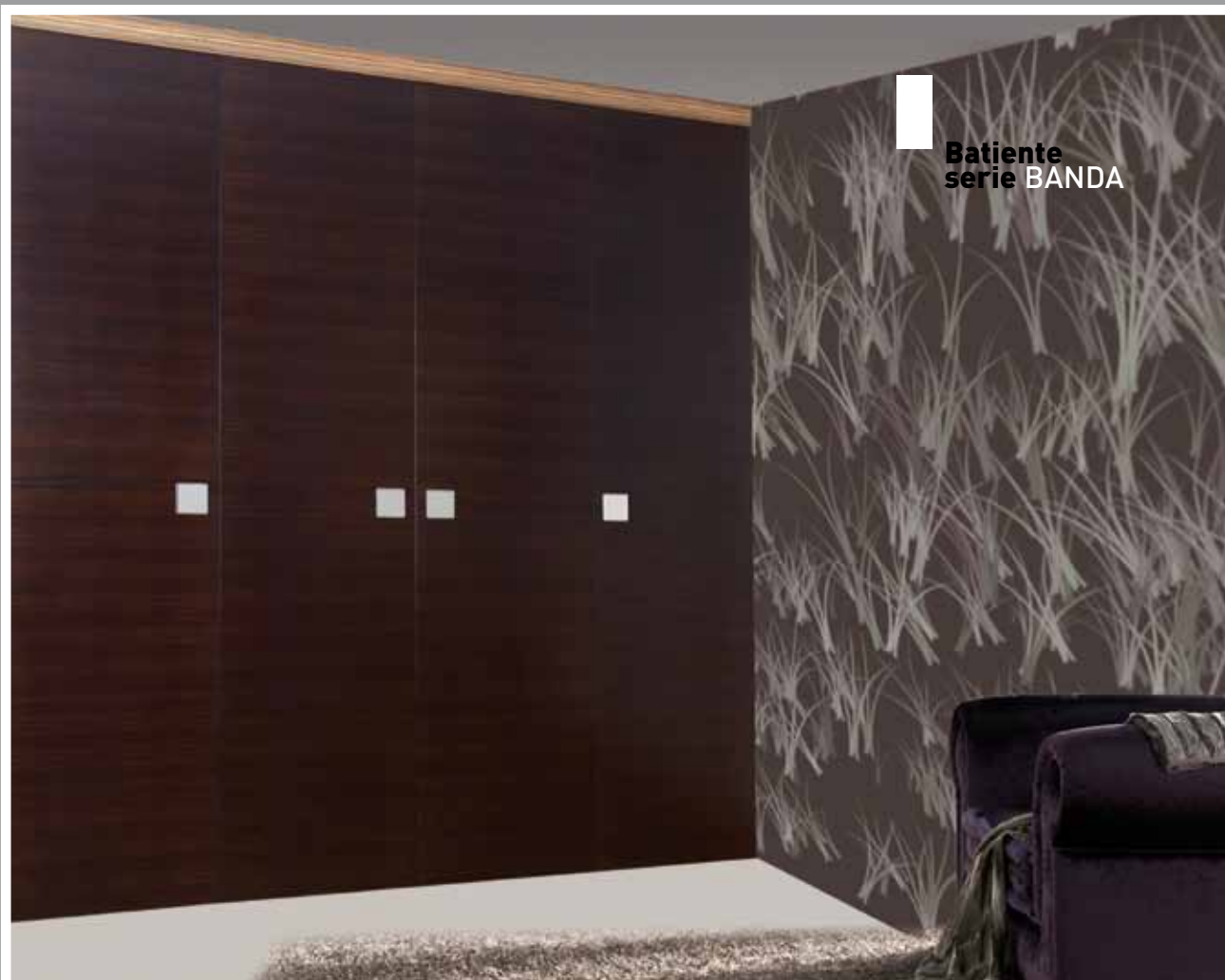


Batiente
serie URBANO RAYADO





Batiente
serie **TEATRO**



Batiente
serie **BANDA**



Batiente
serie DUNA TRIO



Batiente
serie **MAREA**



Batiente
serie BERLIN



Batiente
serieCONCEPTO



Batiente
serie TEMPO





Batiente
serie SAN REMO



Batiente
serie TEMPO CON ASPA LARGA



aemca

ARMARIOS EMPOTRADOS

ARMARIOS EMPOTRADOS DE CASTILLA, S.L.

Polígono Industrial, parcela 115
34800 Aguilar de Campoo
PALENCIA

Teléfonos 979 128 027 · 979 128 055
aemca@aemcasl.e.telefonica.net