

mykonos
cerámica ■ ■ ■

NOVEDADES

CEVISAMA 2017

PORCELÁNICO



Astana	.02
Glam	.04
Mónaco	.03
Stone	.16
Vella	.05
Vogue	.06

PASTA ROJA



Abujardado	.18
Basilea	.08
Brazio	.14
Cairo	.09
Folk	.11
Fontana	.17
Pizarra	.15
Rotier	.10
Tucson	.12
Vintage	.13

ASTANA

15X90



ASTANA **Perla** · 15x90



ASTANA **Gris** · 15x90



ASTANA **Nogal** · 15x90

MÓNACO

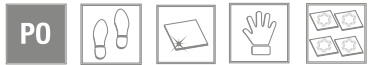
15x90



MÓNACO Multicolor · 15X90

GLAM

60x60



GLAM · 60x60

VELLA

60x60



VELLA · 60x60



PO





VOGUE · 60x60



BASILEA

20x60



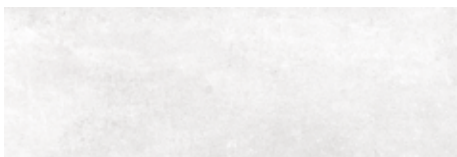
BASILEA **Beige** · 20x60



BASILEA **Crema** · 20x60



BASILEA Decor **Crema** · 20x60



BASILEA **Perla** · 20x60



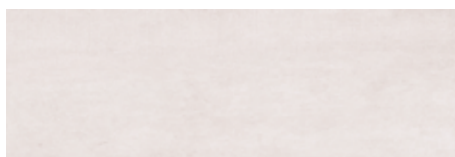
BASILEA **Gris** · 20x60



BASILEA Decor **Perla** · 20x60

CAIRO

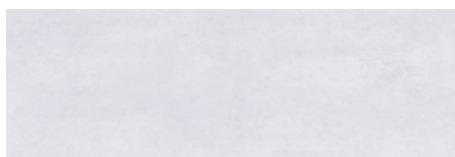
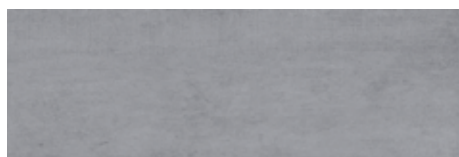
20X60



CAIRO **Musgo** · 20x60

CAIRO **Crema** · 20x60

CAIRO Decor **Musgo** · 20x60



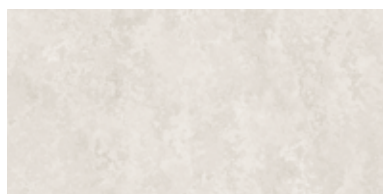
CAIRO **Gris** · 20x60

CAIRO **Perla** · 20x60

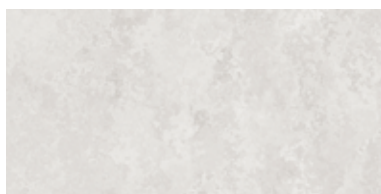
CAIRO Decor **Gris** · 20x60

ROTIER

25x50



ROTIER **Marrón** · 25x50



ROTIER **Gris** · 25x50



ROTIER Relieve **Beige** · 25x50



ROTIER Relieve **Gris** · 25x50

FOLK

22,5x60



FOLK Warm · 22,5x60



FOLK Cream · 22,5x60



FOLK Grey · 22,5x60



FOLK White · 22,5x60

TUCSON

22,5x60



TUCSON **Blanco** · 22,5x60



TUCSON **Beige** · 22,5x60



TUCSON **Gris** · 22,5x60

VINTAGE

22,5x60



VINTAGE **Warm** · 22,5x60



VINTAGE **White** · 22,5x60



VINTAGE **Beige** · 22,5x60



VINTAGE **Dark** · 22,5x60

BRAZIO

16,5x50



BRAZIO **Beige** · 16,5x50



BRAZIO **Gris** · 16,5x50



BRAZIO **Marrón** · 16,5x50

PIZARRA

19X57



PIZARRA **Blanco** · 19x57



PIZARRA **Crema** · 19x57



PIZARRA **Marrón** · 19x57

STONE

28x56



STONE **Sand** · 28x56



STONE **Beige** · 28x56

FONTANA

29x57,5



FONTANA **Beige** · 29X57,5



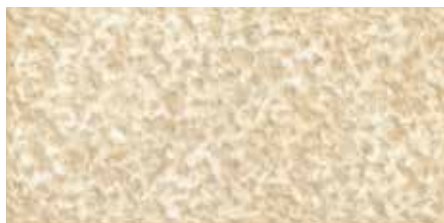
FONTANA **Gris** · 29X57,5



FONTANA **Marrón** · 29X57,5

ABUJARDADO

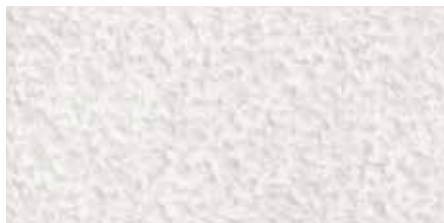
29x58



ABUJARDADO **Ocre** · 29x58



ABUJARDADO **Beige** · 29x58



ABUJARDADO **Perla** · 29x58



ABUJARDADO **Gris** · 29x58

INFORMACIÓN TÉCNICA / TECHNICAL INFORMATION

■ LIMPIEZA FINAL DE OBRA

Después de la colocación es fundamental realizar una buena limpieza para eliminar residuos de junta y en general suciedad de la obra.

Para esta operación es aconsejable el empleo de un detergente de acción ligeramente ácida que no despidan humos tóxicos y respete las juntas, el material y el usuario, como es el Deterdek.

■ MANTENIMIENTO

Para un buen mantenimiento del pavimento se aconseja el empleo de un detergente neutro de alto poder limpiador como Filacleaner. En los casos de suciedad orgánica intensa y acumulada en el tiempo, grasas, etc. se aconseja la utilización extraordinaria de un detergente de tipo desengrasante como el Fila PS/87.

■ CLEANING AFTER LAYING

Cleaning after laying is of fundamental importance for all subsequent procedures and for care operations. The initial cleaning process requires to eliminate all residues from laying process (mortar, adhesive, paint, building-site, dirt of various kinds), and removes any surface waste.

For this operation, MYKONOS recommends Deterdek, the acid descaler that does not generate harmful fumes. It removes building-site dirt- mortar, grout and hard deposits of various kinds.

■ MAINTENANCE

For routine care, we recommend the use of Filacleaner, that does not damage the surface. It is diluted depending on the level of dirt. When highly diluted, it does not need rinsing. In case of more stubborn dirt, we recommend the use of Filaps/87, the concentrated detergent that can be used as cleaner, degreaser, wax-remover or stain-remover.

Tipo de suciedad incrustada / Type of embedded dirt	Producto a utilizar / Product for use
Grasas, bebidas, comidas, goma, tintes, rotuladores, etc. Fats, beverages, food, rubber, dyes, marker	FILA PS/87
Cemento, cal del agua, rayas metales, óxidos Cement, lime water, striped metallic oxides	DETERDEK*
Pintadas graffitis Graffiti painted	FILA NOPAINT STAR
Cera de velas, resinas arboles, residuos cinta adhesiva Candle wax, resin of trees, debris, adhesive tape	FILASOLV

**El uso de este producto no se aconseja en suelos metalizados y/o pulidos.
This product is not recommended to use on metalized and/or polished floor.*

INFORMACIÓN TÉCNICA / TECHNICAL INFORMATION

CARACTERÍSTICAS QUÍMICAS / CHEMICAL FEATURES

Conformidad a las normas. Norma UNE ISO 10545.13

Conformity to standards. Standards UNE ISO 10545.13

	Formatos / Formats	Grupo / Group	Norma UNE ISO 10545.13 / Standards UNE ISO 10545.13		
PO Gres Porcelánico Esmaltado Porcelain tiles	60x120 / 20x120 / 15x90 22,5x90 / 22x65,5 / 33,3x33,3 45x45 / 60x60 / 75x75 30x60 / 23,5x40,5 / 23,5x26,32 20x20 / 7,5x60 / 6x25 / 8x30 8x33,3 / 8x45 / 8x75 / 8x120	BIa (absorción de agua menor 0,5%) BIa (water absorption less than 0,5%)	Resistencia a los ácidos y bases Resistance against acids and bases	Método ensayo disponible Test method available	Cumple la norma GHA Complies with the standards GHA
			Resistencia a los productos de limpieza y reactivos de piscina Household detergents and additives for swimmings-pools	Clase B min Minimum Class B	Cumple la norma GA Complies with the standards GA
PR Gres Pasta Roja (gres monococción) Red Body Tile (single-fired red-body stoneware tiles)	8x33 / 8x45 / 33x33 45x45 / 19x57 / 22,5x66 33,2x66,4 / 22,5x90	BIa (absorción de agua entre 3% y 6%) BIa (water absorption between 3% and 6%)	Resistencia a los ácidos y bases Resistance against acids and bases	Método ensayo disponible Test method available	Cumple la norma Complies with the standards
			Resistencia a los productos de limpieza y reactivos de piscina Household detergents and additives for swimmings-pools	Clase B min Minimum Class B	Cumple la norma Complies with the standards
PR Porosa Pasta Roja (azulejos en monoporosa PR) Red Body Tile (single-fired porous red-body tiles)	7,5x30 / 10x20 / 20x20 25x40 / 20x50 / 25x50 20x60 / 25x60	BIII (absorción de agua mayor 10%) BIII (water absorption greater than 10%)	Resistencia a los ácidos y bases Resistance against acids and bases	Método ensayo disponible Test method available	Cumple la norma Complies with the standards
			Resistencia a los productos de limpieza y reactivos de piscina Household detergents and additives for swimmings-pools	Clase B min Minimum Class B	Cumple la norma Complies with the standards

■ CARACTERÍSTICAS FÍSICAS / PHYSICAL DATA

Conformidad a las normas. Conformity to standards.

		<i>Ensayo / Test</i>	<i>Valor prescrito en norma / Value required</i>	<i>Valor medio / Average value</i>
Gres Porcelánico Esmaltado Porcelain tiles	PO	NORMA UNE EN ISO 10545.2		
		Medida de longitud y anchura Length and width	Desviación respecto medida de fabricación: ± 0.6% Deviation with respect to manufacturing size: ± 0.6%	Cumple la norma Complies with the standards
		Medida del grosor Thickness	Desviación respecto medida de fabricación: ± 5% Deviation with respect to manufacturing size: ± 5%	Cumple la norma Complies with the standards
		Medida de la rectitud de los lados Measurement of side straightness	Desviación respecto medida de fabricación: ± 0.5% Deviation with respect to manufacturing size: ± 0.5%	Cumple la norma Complies with the standards
		Medida de la ortogonalidad Squareness	Desviación respecto medida de fabricación: ± 0.6% Deviation with respect to manufacturing size: ± 0.6%	Cumple la norma Complies with the standards
		Medida de la planitud de la superficie Measurement of flatness	Desviación respecto medida de fabricación: ± 0.6% Deviation with respect to manufacturing size: ± 0.6%	Cumple la norma Complies with the standards
		NORMA UNE EN ISO 10545.3		
		Absorción de agua Water absorption	Valor medio: < 0.5% Average value: < 0.5%	Cumple la norma Complies with the standards
		NORMA UNE EN ISO 10545.4		
		Módulo de rotura Modulus of rupture	≥ 35 N/mm ² Average value: < 0.5%	Cumple la norma Complies with the standards
		Fuerza de rotura (N) Breaking strength	> 1300 N	Cumple la norma Complies with the standards
		NORMA UNE EN ISO 10545.7		
		Resistencia a la abrasión Resistance to abrasion		A consultar según modelo To enquire according to the models
		NORMA UNE EN ENV 1633:2003		
		Resistencia al deslizamiento Slip resistance		A consultar según modelo To enquire according to the models
		NORMA UNE EN ISO 10545.4		
Dureza superficial Scratch resistance		A consultar según modelo To enquire according to the models		
NORMA UNE EN ISO 10545.11				
Resistencia al cuarteo baldosas cerámicas Crazing resistance	Exigido Required	Cumple la norma Complies with the standards		
NORMA UNE EN ISO 10545.12				
Resistencia a la helada Frost resistance	Exigido Required	Cumple la norma Complies with the standards		

INFORMACIÓN TÉCNICA / TECHNICAL INFORMATION

■ CARACTERÍSTICAS FÍSICAS / PHYSICAL DATA

Conformidad a las normas. Conformity to standards.

	<i>Ensayo / Test</i>	<i>Valor prescrito en norma / Value required</i>	<i>Valor medio / Average value</i>
Gres Pasta Roja (gres monococción) Red Body Tile (single-fired red-body stoneware tiles)	NORMA UNE EN ISO 10545.2		
	Medida de longitud y anchura Length and width	Desviación respecto medida de fabricación: ± 0.6% Deviation with respect to manufacturing size: ± 0.6%	Cumple la norma Complies with the standards
	Medida del grosor Thickness	Desviación respecto medida de fabricación: ± 5% Deviation with respect to manufacturing size: ± 5%	Cumple la norma Complies with the standards
	Medida de la rectitud de los lados Measurement of side straightness	Desviación respecto medida de fabricación: ± 0.5% Deviation with respect to manufacturing size: ± 0.5%	Cumple la norma Complies with the standards
	Medida de la ortogonalidad Squareness	Desviación respecto medida de fabricación: ± 0.6% Deviation with respect to manufacturing size: ± 0.6%	Cumple la norma Complies with the standards
	Medida de la planitud de la superficie Measurement of flatness	Desviación respecto medida de fabricación: ± 0.5% Deviation with respect to manufacturing size: ± 0.5%	Cumple la norma Complies with the standards
	NORMA UNE EN ISO 10545.3		
	Absorción de agua Water absorption	Valor medio: $0.5 \leq E < 6\%$ Average value: $0.5 < E < 6\%$	Cumple la norma Complies with the standards
	NORMA UNE EN ISO 10545.4		
	Módulo de rotura Modulus of rupture	> 22 N/mm ²	Cumple la norma Complies with the standards
	Fuerza de rotura (N) Breaking strength	> 1100 N	Cumple la norma Complies with the standards
	NORMA UNE EN ISO 10545.7		
	Resistencia a la abrasión Resistance to abrasion		A consultar según modelo To enquire according to the models
	NORMA UNE EN ENV 1633:2003		
	Resistencia al deslizamiento Slip resistance		A consultar según modelo To enquire according to the models
	NORMA UNE EN ISO 10545.4		
	Dureza superficial Scratch resistance		A consultar según modelo To enquire according to the models
	NORMA UNE EN ISO 10545.11		
Resistencia al cuarteo baldosas cerámicas Crazing resistance	Exigido Required	Cumple la norma Complies with the standards	
NORMA UNE EN ISO 10545.12			
Resistencia a la helada Frost resistance	Método de ensayo disponible Test method available	No aplica Not apply	

PR

■ CARACTERÍSTICAS FÍSICAS / PHYSICAL DATA

Conformidad a las normas. Conformity to standards.

<i>Ensayo / Test</i>	<i>Valor prescrito en norma / Value required</i>	<i>Valor medio / Average value</i>
NORMA UNE EN ISO 10545.2		
Medida de longitud y anchura Lenght and width	Desviación respecto medida de fabricación: + 0.6% / - 0.3% Deviation with respect to manufacturing size: + 0.6% / - 0.3%	Cumple la norma Complies with the standards
Medida del grosor Thickness	Desviación respecto medida de fabricación: ± 10% Deviation with respect to manufacturing size: ± 10%	Cumple la norma Complies with the standards
Medida de la rectitud de los lados Measurement of side straightness	Desviación respecto medida de fabricación: ± 0.3% Deviation with respect to manufacturing size: ± 0.3%	Cumple la norma Complies with the standards
Medida de la ortogonalidad Squareness	Desviación respecto medida de fabricación: ± 0.5% Deviation with respect to manufacturing size: ± 0.5%	Cumple la norma Complies with the standards
Medida de la planitud de la superficie Measurement of flatness	Desviación respecto medida de fabricación: + 0.5% / - 0.3% Deviation with respect to manufacturing size: + 0.5% / - 0.3%	Cumple la norma Complies with the standards
NORMA UNE EN ISO 10545.3		
Absorción de agua Water absorption	Valor medio: > 10% Average value: > 10%	Cumple la norma Complies with the standards
NORMA UNE EN ISO 10545.4		
Módulo de rotura Modulus of rupture	> 15 N/mm ²	Cumple la norma Complies with the standards
Fuerza de rotura (N) Breaking strenght	> 600 N	Cumple la norma Complies with the standards
NORMA UNE EN ISO 10545.7		
Resistencia a la abrasión Resistance to abrasion		A consultar según modelo To enquire according to the models
NORMA UNE EN ENV 1633:2003		
Resistencia al deslizamiento Slip resistance	A consultar según modelo To enquire according to the models	No aplica Not apply
NORMA UNE EN ISO 10545.4		
Dureza superficial Scratch resistance		A consultar según modelo To enquire according to the models
NORMA UNE EN ISO 10545.11		
Resistencia al cuarteo baldosas cerámicas Crazing resistance	Exigido Required	Cumple la norma Complies with the standards
NORMA UNE EN ISO 10545.12		
Resistencia a la helada Frost resistance	No exigido Not demanded	Cumple la norma Complies with the standards

Porosa Pasta Roja (azulejos en monoporosa PR)
Red Body Tile (single-fired porous red-body tiles)

PR

■ EMBALAJE / PACKING

PO

PORCELÁNICO / PORCELAIN

Formatos / Formats	Caja / Box			Palet / Pallet		
	Pzas. - Tiles	Kgs. / Box	M ² - S.Q.M.	Cajas - Boxes	M ² - S.Q.M.	Kgs. / Pallet
15 x 90	7	19,579	0,945	64	60,48	1.253,056
60 x 60	3	27,317	1,080	40	43,20	1.092,68

PR

PASTA ROJA / RED BODY

Formatos / Formats	Caja / Box			Palet / Pallet		
	Pzas. - Tiles	Kgs. / Box	M ² - S.Q.M.	Cajas - Boxes	M ² - S.Q.M.	Kgs. / Pallet
19x57	10	20,500	1,080	64	69,12	1312
20 x 60	12	22,16	1,44	48	69,12	1064
22,5 x 60	11	25	1,48	48	71,04	1200
25 x 50	16	26,770	2,000	48	96,00	1.284,96

■ SÍMBOLOS / SYMBOLS



Porcelánico
Porcelain



Pavimento
Floor Tile



Mate
Matt



No Repetitivo
Different designs



Pasta Roja
Red Body



Revestimiento
Wall Tile



Brillo
Shine



Destonificado
Different shades



Antihielo
Frost Resistance



Anideslizante Clase 2
Anti-Slip Class 2

MYKONOS se reserva el derecho de anular y/o modificar total ó parcialmente, cualquiera de los modelos, colores, formatos, referencias y especificaciones técnicas contenidas en este catálogo. Los colores reproducidos en este catálogo son puramente orientativos y pueden variar con respecto a la pieza original. Las medidas y referencias deben verificarse, ya que pueden haber errores tipográficos.

MYKONOS reserves the right to delete and amend, either totally or partially, any of the styles colours, shapes, sizes, references and other technical specifications contained in this catalogue. The colour show non this catalogue are, purely illustrative and can differ from the original ceramic piece. The measurements and references should be verified for possible typographical errors.

mykonos
cerámica ■■■

Avd. del Mediterráneo, 49
12200 ONDA (Castellón) Spain

Telf. +34 666 503 000

Fax. +34 964 106 008

www.mykonosceramica.com