

NEWS 2018

CEVISAMA



mykonos
cerámica ■ ■ ■

NEWS 2018

mykonos
cerámica ■■■

PORCELÁNICO

/8-11/

Atrio

PAVIMENTO /
REVESTIMIENTO
60 x 60 cm
120 x 120 cm
120 x 260 cm

/12-13/

Munich

REVESTIMIENTO
40 x 120 cm

/22-23/

Inca

PAVIMENTO
60 x 60 cm

/24-25/

Liege

PAVIMENTO /
REVESTIMIENTO
60 x 60 cm
60 x 120 cm

/26-27/

Lyon

PAVIMENTO /
REVESTIMIENTO
60 x 120 cm

/27/

Arles

PAVIMENTO /
REVESTIMIENTO
60 x 120 cm

/27/

Nantes

PAVIMENTO /
REVESTIMIENTO
60 x 120 cm

/28-29/

Montreal

PAVIMENTO /
REVESTIMIENTO
45 x 90 cm

/30-31/

Quebec

PAVIMENTO /
REVESTIMIENTO
45 x 90 cm

/32-33/

Toronto

PAVIMENTO /
REVESTIMIENTO
45 x 90 cm

/34-35/

Fanlo

PAVIMENTO
20 x 120 cm

/36-37/

Camaro

PAVIMENTO
33 x 33 cm

/38-39/

Roses

PAVIMENTO /
REVESTIMIENTO
30 x 60 cm

PASTA BLANCA

/6-7/

Atrio

REVESTIMIENTO
40 x 120 cm

/14-17/

Lille

REVESTIMIENTO
25 x 75 cm
30 x 90 cm

/20-21/

Inca

REVESTIMIENTO
28 x 70 cm

PASTA ROJA

/40-41/

Halyna

REVESTIMIENTO
35 x 90 cm

/42-47/

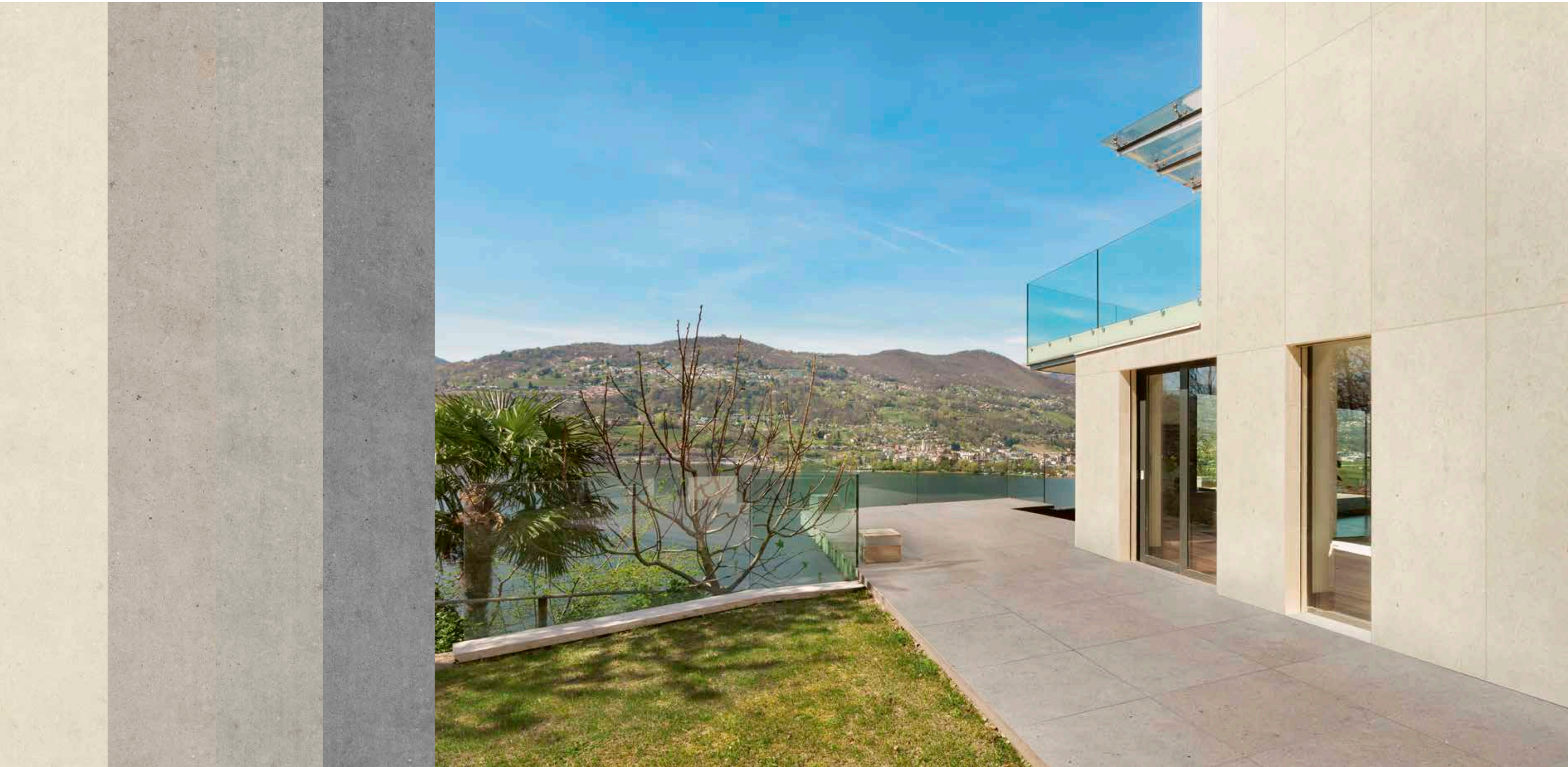
INFORMACIÓN TÉCNICA
TECHNICAL INFORMATION



Atrio

Rev. 40 x 120 cm

Pav/Rev. 60 x 60 cm / 120 x 120 cm / 120 x 260 cm



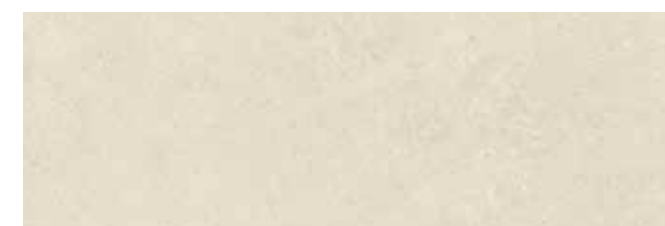
Atrio Light
120 x 260 cm

Atrio Greige
120 x 120 cm



Atrio

REVESTIMIENTO
40 x 120 cm



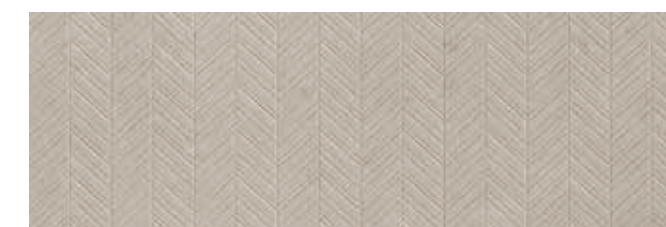
Atrio Light
40 x 120 cm



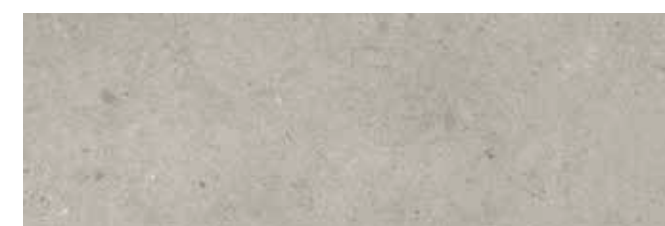
Atrio Stripes Light
40 x 120 cm



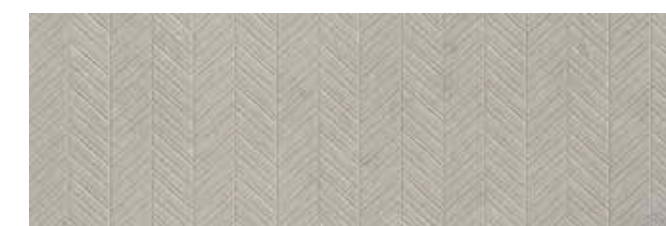
Atrio Greige
40 x 120 cm



Atrio Stripes Greige
40 x 120 cm



Atrio Grey
40 x 120 cm



Atrio Stripes Grey
40 x 120 cm



Atrio Coal
40 x 120 cm



Atrio Stripes Coal
40 x 120 cm

Atrio Grey
40 x 120 cm

Atrio Stripes Grey
40 x 120 cm

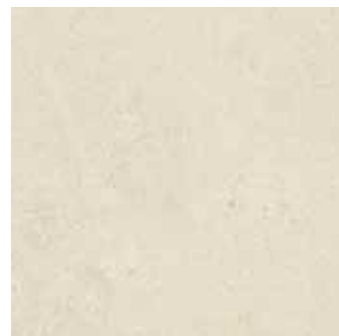
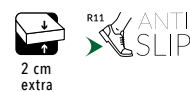
Atrio Coal
60 x 60 cm

Atrio

PAVIMENTO /
REVESTIMIENTO
Light



Atrio
Espesorado
Light
60 x 60 cm



60 x 60 cm



120 x 120 cm

9 mm de espesor



120 x 260 cm

6 mm de espesor

Atrio

PAVIMENTO /
REVESTIMIENTO
Greige



Atrio
Espesorado
Greige
60 x 60 cm



60 x 60 cm



120 x 120 cm

9 mm de espesor



120 x 260 cm

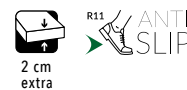
6 mm de espesor

Atrio

PAVIMENTO /
REVESTIMIENTO
Grey



Atrio
Espesorado
Grey
60 x 60 cm



60 x 60 cm



120 x 120 cm

9 mm de espesor



120 x 260 cm

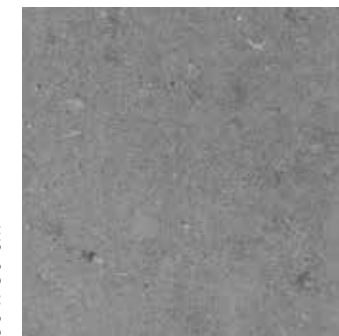
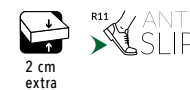
6 mm de espesor

Atrio

PAVIMENTO /
REVESTIMIENTO
Coal



Atrio
Espesorado
Coal
60 x 60 cm



60 x 60 cm



120 x 120 cm

9 mm de espesor



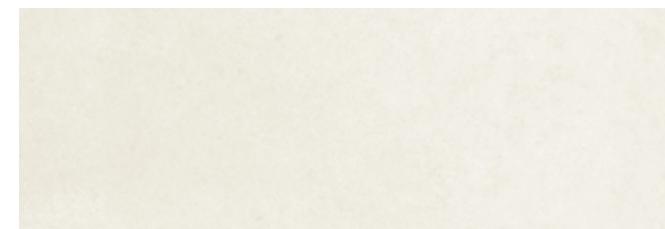
120 x 260 cm

6 mm de espesor



Munich

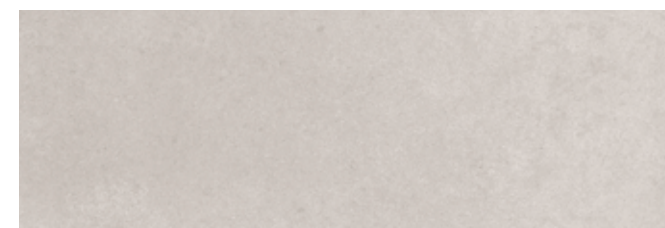
REVESTIMIENTO
40 x 120 cm



Munich Blanco
40 x 120 cm



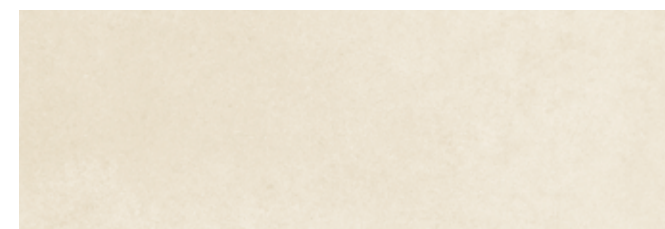
Munich Relieve
Blanco
40 x 120 cm



Munich Gris
40 x 120 cm



Munich Relieve
Gris
40 x 120 cm



Munich Crema
40 x 120 cm



Munich Relieve
Crema
40 x 120 cm

Lille

Rev. 25 x 75 cm / 30 x 90 cm



Lille Blanco
25 x 75 cm

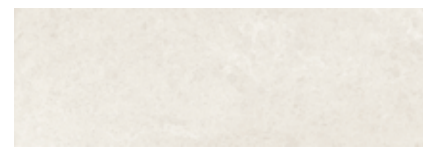
Lille Mosaic Gris
25 x 75 cm

Lille Lines Gris
25 x 75 cm

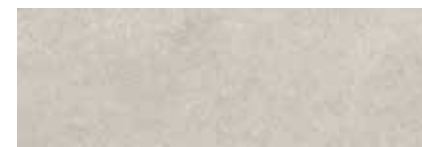
Liege Black
60 x 60 cm

Lille

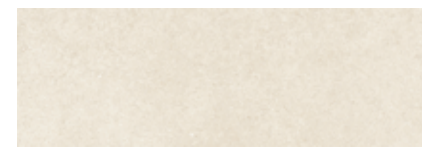
REVESTIMIENTO
25 x 75 cm



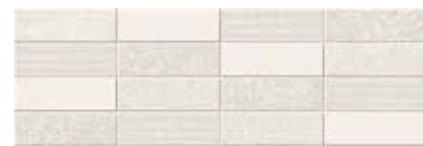
Lille Blanco
25 x 75 cm



Lille Gris
25 x 75 cm



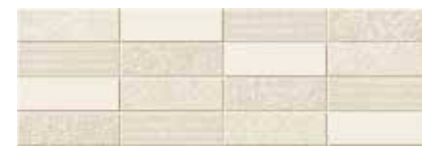
Lille Crema
25 x 75 cm



Lille Mosaic
Blanco
25 x 75 cm



Lille Mosaic
Gris
25 x 75 cm



Lille Mosaic
Crema
25 x 75 cm



Lille Lines
Blanco
25 x 75 cm



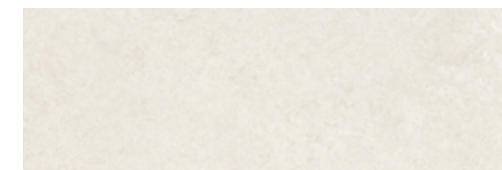
Lille Lines
Gris
25 x 75 cm



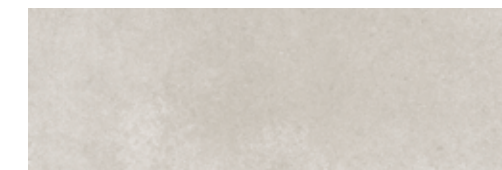
Lille Lines
Crema
25 x 75 cm

Lille

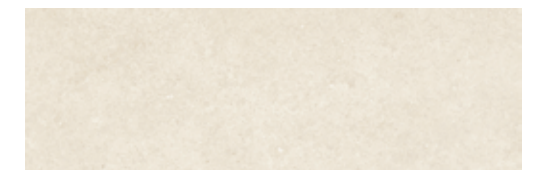
REVESTIMIENTO
30 x 90 cm



Lille Blanco
30 x 90 cm



Lille Gris
30 x 90 cm



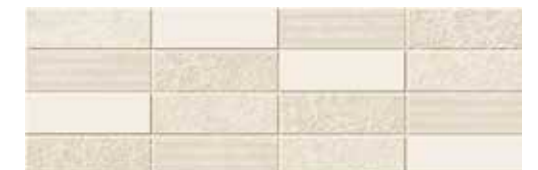
Lille Crema
30 x 90 cm



Lille Mosaic
Blanco
30 x 90 cm



Lille Mosaic
Gris
30 x 90 cm



Lille Mosaic
Crema
30 x 90 cm



Lille Lines
Blanco
30 x 90 cm



Lille Lines
Gris
30 x 90 cm



Lille Lines
Crema
30 x 90 cm

Inca

Rev. 28 x 70 cm
Pav. 60 x 60 cm



Inca Blanco
28 x 70 cm

Inca Grafito
28 x 70 cm

Soller Azul
28 x 70 cm

Inca Grafito
60 x 60 cm

/ 18 /

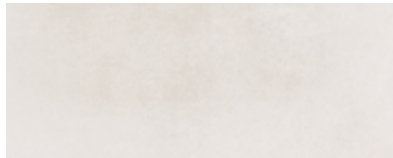
/ 19 /

mykonos
cerámica ■■■



Inca

REVESTIMIENTO
28 x 70 cm



Inca Blanco
28 x 70 cm



Inca Grafito
28 x 70 cm



Calvia Gris
28 x 70 cm



Soller Gris
28 x 70 cm



Calvia Azul
28 x 70 cm



Soller Azul
28 x 70 cm



Calvia Beige
28 x 70 cm



Soller Beige
28 x 70 cm



Calvia Verde
28 x 70 cm



Soller Verde
28 x 70 cm

Inca

PAVIMENTO
60 x 60 cm



Inca Blanco
60 x 60 cm



Inca Grafito
60 x 60 cm



Soller Gris
60 x 60 cm



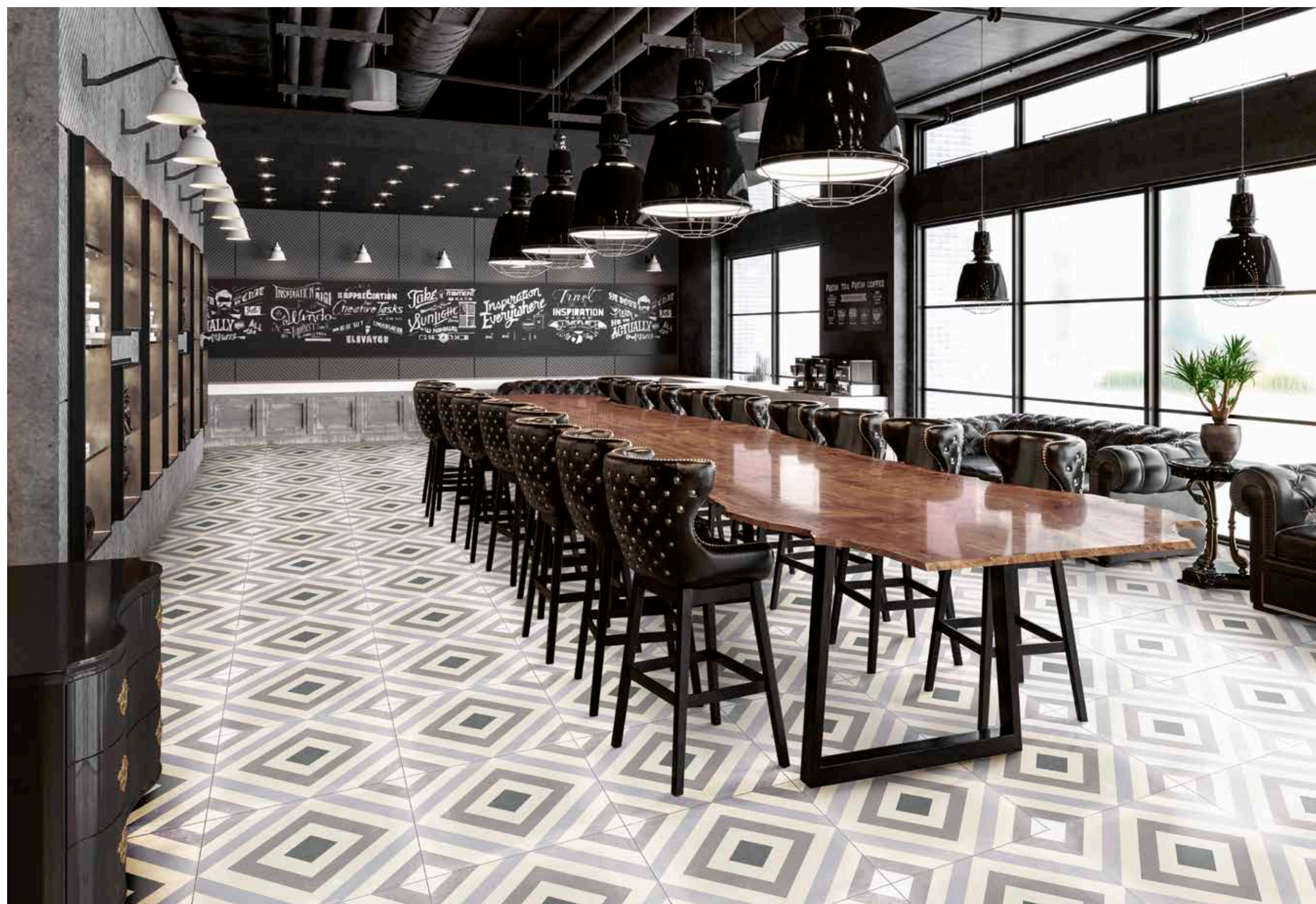
Soller Beige
60 x 60 cm



Soller Azul
60 x 60 cm



Soller Verde
60 x 60 cm



Soller Gris
60 x 60 cm



Liege

PAVIMENTO /
REVESTIMIENTO
60 x 120 / 60 x 60 cm



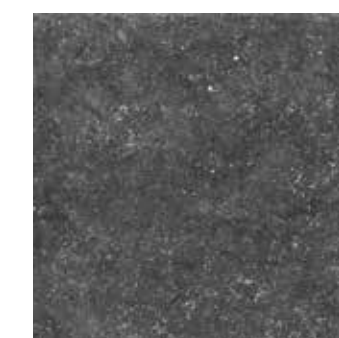
Liege Grey
60 x 120 cm



Liege Black
60 x 120 cm



Liege Grey
60 x 60 cm



Liege Black
60 x 60 cm



Lyon

REVESTIMIENTO / PAVIMENTO
60 x 120 cm



Lyon
60 x 120 cm

Arles

REVESTIMIENTO / PAVIMENTO
60 x 120 cm



Arles
60 x 120 cm

Nantes

REVESTIMIENTO / PAVIMENTO
60 x 120 cm



Nantes
60 x 120 cm



Montreal

PAVIMENTO /
REVESTIMIENTO
45 x 90 cm



Montreal Blanco
45 x 90 cm



Montreal Tortora
45 x 90 cm



Montreal Gris
45 x 90 cm



Quebec

PAVIMENTO /
REVESTIMIENTO
45 x 90 cm



Quebec Blanco
45 x 90 cm



Quebec Tortora
45 x 90 cm



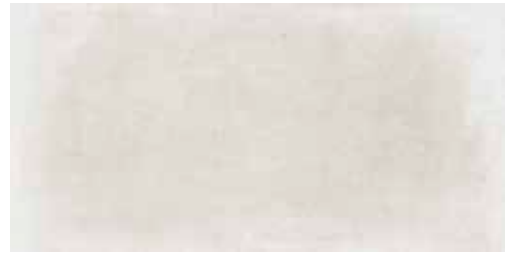
Quebec Gris
45 x 90 cm



Quebec Grafito
45 x 90 cm

Toronto

PAVIMENTO /
REVESTIMIENTO
45 x 90 cm



Toronto Blanco
45 x 90 cm



Toronto Tortora
45 x 90 cm



Toronto Gris
45 x 90 cm



Toronto Blanco
45 x 90 cm



Fanlo

PAVIMENTO
20 x 120 cm



Fanlo Acacia
20 x 120 cm



Fanlo Ciprés
20 x 120 cm



Fanlo Roble
20 x 120 cm



Fanlo Teka
20 x 120 cm

Camaro

PAVIMENTO
33 x 33 cm



Camaro Gris
33 x 33 cm



Camaro Cotto
33 x 33 cm



Peldaño Camaro
Gris
33 x 33 cm



Peldaño Camaro
Cotto
33 x 33 cm



Camaro Cotto
33 x 33 cm



Roses

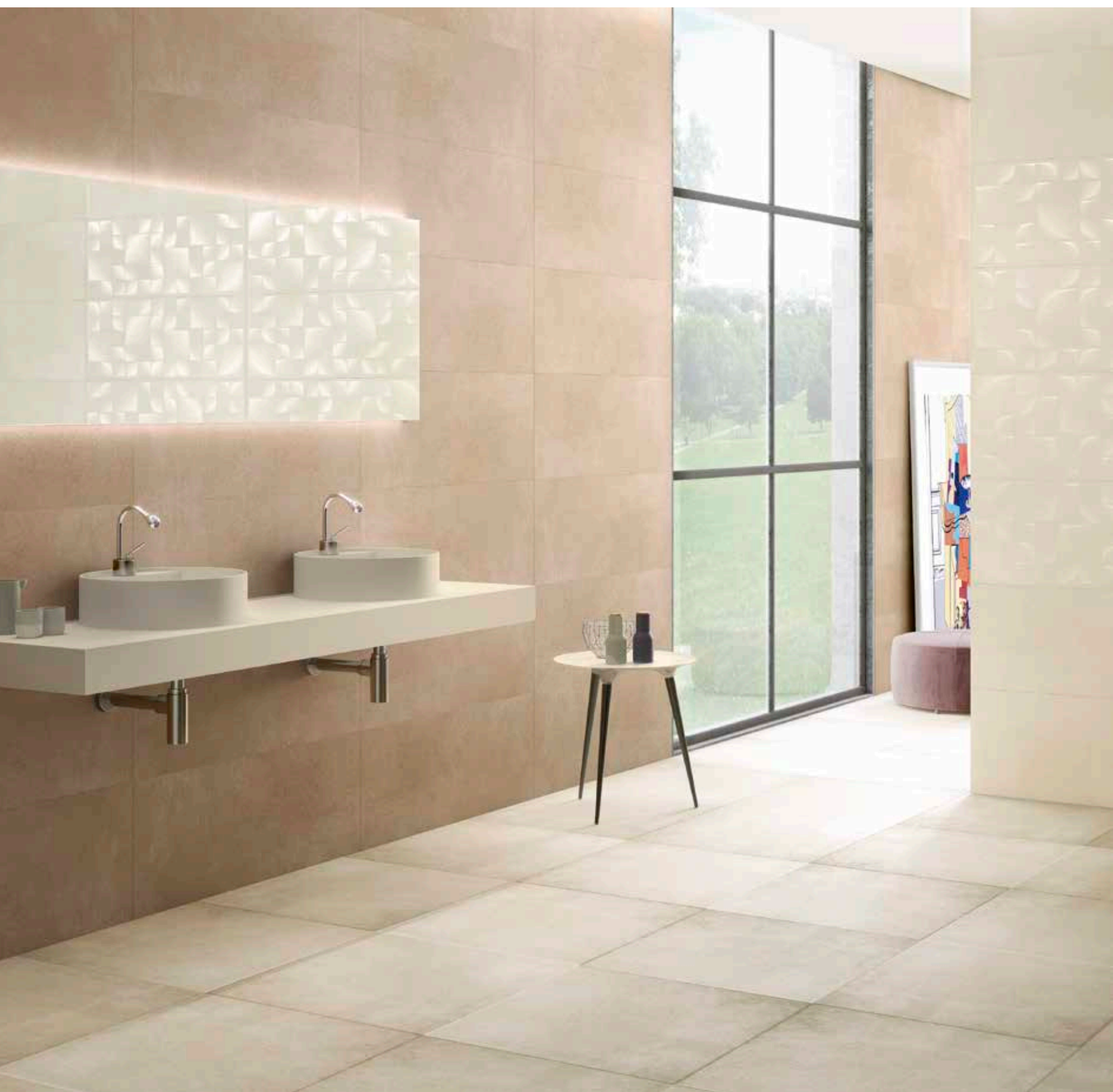
PAVIMENTO /
REVESTIMIENTO
30 x 60 cm



Roses Natural
30 x 60 cm



Roses Relieve Natural
30 x 60 cm



Halyna

REVESTIMIENTO
35 x 90 cm



Halyna Gris
35 x 90 cm



Halyna Relieve Gris
35 x 90 cm



Halyna Crema
35 x 90 cm



Halyna Relieve Crema
35 x 90 cm



Halyna Beige
35 x 90 cm



Halyna Relieve Beige
35 x 90 cm

Halyna Beige
35 x 90 cm

Halyna Crema
35 x 90 cm

Relieve Halyna Crema
35 x 90 cm

Pop Beige
60 x 60 cm

LIMPIEZA FINAL DE OBRA

Después de la colocación es fundamental realizar una buena limpieza para eliminar residuos de junta y en general suciedad de la obra.

Para esta operación es aconsejable el empleo de un detergente de acción ligeramente ácida que no despidan humos tóxicos y respete las juntas, el material y el usuario, como fila Deterdek.

MANTENIMIENTO

Para un buen mantenimiento del pavimento se aconseja el empleo de un detergente neutro de alto poder limpiador como Filacleaner. En los casos de suciedad orgánica intensa y acumulada en el tiempo, grasas, etc. se aconseja la utilización extraordinaria de un detergente de tipo desengrasante como el Fila PS/87.

CLEANING ALTER LAYING

Cleaning after laying is of fundamental importance for all subsequent procedures and for care operations. The initial cleaning process requires to eliminate all residues from laying process (mortar, adhesive, paint, building-site, dirt of various kinds), and removes any surface waste.

For this operation, MYKONOS recommends Deterdek, the acid descaler that does not generate harmful fumes. It removes building-site dirt- mortar, grout and hard deposits of various kinds.

MAINTENANCE

For routine care, we recommend the use of Filacleaner, that does not damage the surface. It is diluted depending on the level of dirt. When highly diluted, it does not need rinsing. In case of more stubborn dirt, we recommend the use of Filaps/87, the concentrated detergent that can be used as cleaner, degreaser, wax-remover or stain-remover.

Tipo de suciedad incrustada <i>Type of embedded dirt</i>	Producto a utilizar <i>Product for use</i>
Grasas, bebidas, comidas, goma, tintes, rotuladores, etc. <i>Fats, beverages, food, rubber, dyes, marker</i>	FILA PS/87
Cemento, cal del agua, rayas metales, óxidos <i>Cement, lime water, striped metallic oxides</i>	DETERDEK*
Pintadas grafitis <i>Graffiti painted</i>	FILA NOPAINT STAR
Cera de velas, resinas arboles, residuos cinta adhesiva <i>Candle wax, resin of trees, debris, adhesive tape</i>	FILASOLV

* El uso de este producto no se aconseja en suelos metalizados y/o pulidos.
** This product is not recommended to use on metalized and/or polished floor.*

CARACTERÍSTICAS QUÍMICAS / CHEMICAL FEATURES

Conformidad a las normas. Norma UNE ISO 10545.13 / Conformity to standards. Standards UNE ISO 10545.13

	Formatos / <i>Formats</i>	Grupo / <i>Group</i>	Norma UNE ISO 10545.13 / <i>Standards UNE ISO 10545.13</i>		
Gres Porcelánico Esmaltado <i>Porcelain tiles</i>	60x120 / 20x120 / 15x90 22,5x90 / 22x65,5 / 33,3x33,3 45x45 / 60x60 / 75x75 / 30x60 23,5x40,5 / 23,5x26,32 / 20x20 7,5x60 / 6x25 / 8x30 / 8x33,3 8x45 / 8x75 / 8x120	BIIa (absorción de agua menor 0,5%) <i>BIIa (water absorption less than 0,5%)</i>	Resistencia a los ácidos y bases <i>Resistance against acids and bases</i>	Método ensayo disponible <i>Test method available</i>	Cumple la norma GHA <i>Complies with the standards GHA</i>
			Resistencia a los productos de limpieza y reactivos de piscina <i>Household detergents and additives for swimming-pools</i>	Clase B min <i>Minimum Class B</i>	Cumple la norma GA <i>Complies with the standards GA</i>
PO			Resistencia a los ácidos y bases <i>Resistance against acids and bases</i>	Método ensayo disponible <i>Test method available</i>	Cumple la norma <i>Complies with the standards</i>
			Resistencia a los productos de limpieza y reactivos de piscina <i>Household detergents and additives for swimming-pools</i>	Clase B min <i>Minimum Class B</i>	Cumple la norma <i>Complies with the standards</i>
Porosa Pasta Blanca <i>White Body Tile</i>	7,5x30 / 25x28 / 29,8x59,8 28x70 / 29,5x90	BIII (absorción de agua mayor 10%) <i>BIII (water absorption greater than 10%)</i>	Resistencia a los ácidos y bases <i>Resistance against acids and bases</i>	Método ensayo disponible <i>Test method available</i>	Cumple la norma <i>Complies with the standards</i>
			Resistencia a los productos de limpieza y reactivos de piscina <i>Household detergents and additives for swimming-pools</i>	Clase B min <i>Minimum Class B</i>	Cumple la norma <i>Complies with the standards</i>
PB			Resistencia a los ácidos y bases <i>Resistance against acids and bases</i>	Método ensayo disponible <i>Test method available</i>	Cumple la norma <i>Complies with the standards</i>
			Resistencia a los productos de limpieza y reactivos de piscina <i>Household detergents and additives for swimming-pools</i>	Clase B min <i>Minimum Class B</i>	Cumple la norma <i>Complies with the standards</i>
Gres Pasta Roja (gres monococción) <i>Red Body Tile (single-fired red-body stoneware tiles)</i>	8x33 / 8x45 / 33x33 45x45 / 19x57 / 22,5x66 33,2x66,4 / 22,5x90	BIIa (absorción de agua entre 3% y 6%) <i>BIIa (water absorption between 3% and 6%)</i>	Resistencia a los ácidos y bases <i>Resistance against acids and bases</i>	Método ensayo disponible <i>Test method available</i>	Cumple la norma <i>Complies with the standards</i>
			Resistencia a los productos de limpieza y reactivos de piscina <i>Household detergents and additives for swimming-pools</i>	Clase B min <i>Minimum Class B</i>	Cumple la norma <i>Complies with the standards</i>
PR			Resistencia a los ácidos y bases <i>Resistance against acids and bases</i>	Método ensayo disponible <i>Test method available</i>	Cumple la norma <i>Complies with the standards</i>
			Resistencia a los productos de limpieza y reactivos de piscina <i>Household detergents and additives for swimming-pools</i>	Clase B min <i>Minimum Class B</i>	Cumple la norma <i>Complies with the standards</i>
Porosa Pasta Roja (azulejos en monoporosa PR) <i>Red Body Tile (single-fired porous red-body tiles)</i>	7,5x30 / 10x20 / 20x20 25x40 / 20x50 / 25x50 20x60 / 25x60	BIII (absorción de agua mayor 10%) <i>BIII (water absorption greater than 10%)</i>	Resistencia a los ácidos y bases <i>Resistance against acids and bases</i>	Método ensayo disponible <i>Test method available</i>	Cumple la norma <i>Complies with the standards</i>
			Resistencia a los productos de limpieza y reactivos de piscina <i>Household detergents and additives for swimming-pools</i>	Clase B min <i>Minimum Class B</i>	Cumple la norma <i>Complies with the standards</i>
PR			Resistencia a los ácidos y bases <i>Resistance against acids and bases</i>	Método ensayo disponible <i>Test method available</i>	Cumple la norma <i>Complies with the standards</i>
			Resistencia a los productos de limpieza y reactivos de piscina <i>Household detergents and additives for swimming-pools</i>	Clase B min <i>Minimum Class B</i>	Cumple la norma <i>Complies with the standards</i>

CARACTERÍSTICAS FÍSICAS / PHYSICAL DATA

Conformidad a las normas. / *Conformity to standards.*

Ensayo / Test	Valor prescrito en norma / Value required	Valor medio / Average value
PO		
NORMA UNE EN ISO 10545.2		
Medida de longitud y anchura / <i>Lenght and width</i>	Desviación respecto medida de fabricación: + 0.6% <i>Deviation with respect to manufacturing size: + 0.6%</i>	Cumple la norma / <i>Complies with the standars</i>
Medida del grosor / <i>Thickness</i>	Desviación respecto medida de fabricación: + 5% <i>Deviation with respect to manufacturing size: + 5%</i>	Cumple la norma / <i>Complies with the standars</i>
Medida de la rectitud de los lados / <i>Measurement of side straightness</i>	Desviación respecto medida de fabricación: + 0.5% <i>Deviation with respect to manufacturing size: + 0.5%</i>	Cumple la norma / <i>Complies with the standars</i>
Medida de la ortogonalidad / <i>Squareness</i>	Desviación respecto medida de fabricación: + 0.6% <i>Deviation with respect to manufacturing size: + 0.6%</i>	Cumple la norma / <i>Complies with the standars</i>
Medida de la planitud de la superficie / <i>Measurement of flatness</i>	Desviación respecto medida de fabricación: + 0.6% <i>Deviation with respect to manufacturing size: + 0.6%</i>	Cumple la norma / <i>Complies with the standars</i>
NORMA UNE EN ISO 10545.3		
Absorción de agua / <i>Water absorption</i>	Valor medio: < 0.5% / <i>Average value: < 0.5%</i>	Cumple la norma / <i>Complies with the standars</i>
NORMA UNE EN ISO 10545.4		
Módulo de rotura / <i>Modulus of rupture</i>	> 35 N/mm2 / <i>Average value: < 0.5%</i>	Cumple la norma / <i>Complies with the standars</i>
Fuerza de rotura (N) / <i>Breaking strenght</i>	> 1300 N	Cumple la norma / <i>Complies with the standars</i>
NORMA UNE EN ISO 10545.7		
Resistencia a la abrasión / <i>Resistance to abrasion</i>		A consultar según modelo / <i>To enquire according to the models</i>
NORMA UNE EN ENV 1633:2003		
Resistencia al deslizamiento / <i>Slip resistance</i>		A consultar según modelo / <i>To enquire according to the models</i>
NORMA UNE EN ISO 10545.4		
Dureza superficial / <i>Scratch resistance</i>		A consultar según modelo / <i>To enquire according to the models</i>
NORMA UNE EN ISO 10545.11		
Resistencia al cuarteo baldosas cerámicas / <i>Crazing resistance</i>	Exigido / <i>Required</i>	Cumple la norma / <i>Complies with the standars</i>
NORMA UNE EN ISO 10545.12		
Resistencia a la helada / <i>Frost resistance</i>	Exigido / <i>Required</i>	Cumple la norma / <i>Complies with the standars</i>

Gres Porcelánico Esmaltado / *Porcelain tiles*

PB		
NORMA UNE EN ISO 10545.2		
Medida de longitud y anchura / <i>Lenght and width</i>	Desviación respecto medida de fabricación: + 0.5% <i>Deviation with respect to manufacturing size: + 0.5%</i>	Cumple la norma / <i>Complies with the standars</i>
Medida del grosor / <i>Thickness</i>	Desviación respecto medida de fabricación: + 10% <i>Deviation with respect to manufacturing size: + 10%</i>	Cumple la norma / <i>Complies with the standars</i>
Medida de la rectitud de los lados / <i>Measurement of side straightness</i>	Desviación respecto medida de fabricación: + 0.3% <i>Deviation with respect to manufacturing size: + 0.3%</i>	Cumple la norma / <i>Complies with the standars</i>
Medida de la ortogonalidad / <i>Squareness</i>	Desviación respecto medida de fabricación: + 0.5% <i>Deviation with respect to manufacturing size: + 0.5%</i>	Cumple la norma / <i>Complies with the standars</i>
Medida de la planitud de la superficie / <i>Measurement of flatness</i>	Desviación respecto medida de fabricación: + 0.5% <i>Deviation with respect to manufacturing size: + 0.5%</i>	Cumple la norma / <i>Complies with the standars</i>
NORMA UNE EN ISO 10545.3		
Absorción de agua / <i>Water absorption</i>	Valor medio: > 10% <i>Average value: > 10%</i>	Cumple la norma / <i>Complies with the standars</i>
NORMA UNE EN ISO 10545.4		
Módulo de rotura / <i>Modulus of rupture</i>	> 15 N/mm2	Cumple la norma / <i>Complies with the standars</i>
Fuerza de rotura (N) / <i>Breaking strenght</i>	> 600 N	Cumple la norma / <i>Complies with the standars</i>
NORMA UNE EN ISO 10545.7		
Resistencia a la abrasión / <i>Resistance to abrasion</i>		A consultar según modelo / <i>To enquire according to the models</i>
NORMA UNE EN ENV 1633:2003		
Resistencia al deslizamiento / <i>Slip resistance</i>		A consultar según modelo / <i>To enquire according to the models</i>
NORMA UNE EN ISO 10545.4		
Dureza superficial / <i>Scratch resistance</i>		A consultar según modelo / <i>To enquire according to the models</i>
NORMA UNE EN ISO 10545.11		
Resistencia al cuarteo baldosas cerámicas / <i>Crazing resistance</i>	Exigido / <i>Required</i>	Cumple la norma / <i>Complies with the standars</i>
NORMA UNE EN ISO 10545.12		
Resistencia a la helada / <i>Frost resistance</i>		No aplica / <i>Not apply</i>

Gres Pasta Roja (gres monococción) / *Red Body Tile (single-fired red-body stoneware tiles)*

CARACTERÍSTICAS FÍSICAS / PHYSICAL DATA

Conformidad a las normas. / *Conformity to standards.*

Ensayo / Test	Valor prescrito en norma / Value required	Valor medio / Average value
PR		
NORMA UNE EN ISO 10545.2		
Medida de longitud y anchura / <i>Lenght and width</i>	Desviación respecto medida de fabricación: + 0.6% <i>Deviation with respect to manufacturing size: + 0.6%</i>	Cumple la norma / <i>Complies with the standars</i>
Medida del grosor / <i>Thickness</i>	Desviación respecto medida de fabricación: + 5% <i>Deviation with respect to manufacturing size: + 5%</i>	Cumple la norma / <i>Complies with the standars</i>
Medida de la rectitud de los lados / <i>Measurement of side straightness</i>	Desviación respecto medida de fabricación: + 0.5% <i>Deviation with respect to manufacturing size: + 0.5%</i>	Cumple la norma / <i>Complies with the standars</i>
Medida de la ortogonalidad / <i>Squareness</i>	Desviación respecto medida de fabricación: + 0.6% <i>Deviation with respect to manufacturing size: + 0.6%</i>	Cumple la norma / <i>Complies with the standars</i>
Medida de la planitud de la superficie / <i>Measurement of flatness</i>	Desviación respecto medida de fabricación: + 0.5% <i>Deviation with respect to manufacturing size: + 0.5%</i>	Cumple la norma / <i>Complies with the standars</i>
NORMA UNE EN ISO 10545.3		
Absorción de agua / <i>Water absorption</i>	Valor medio: 0.5 < E < 6% <i>Average value: 0.5 < E < 6%</i>	Cumple la norma / <i>Complies with the standars</i>
NORMA UNE EN ISO 10545.4		
Módulo de rotura / <i>Modulus of rupture</i>	> 22 N/mm2	Cumple la norma / <i>Complies with the standars</i>
Fuerza de rotura (N) / <i>Breaking strenght</i>	> 1100 N	Cumple la norma / <i>Complies with the standars</i>
NORMA UNE EN ISO 10545.7		
Resistencia a la abrasión / <i>Resistance to abrasion</i>		A consultar según modelo / <i>To enquire according to the models</i>
NORMA UNE EN ENV 1633:2003		
Resistencia al deslizamiento / <i>Slip resistance</i>		A consultar según modelo / <i>To enquire according to the models</i>
NORMA UNE EN ISO 10545.4		
Dureza superficial / <i>Scratch resistance</i>		A consultar según modelo / <i>To enquire according to the models</i>
NORMA UNE EN ISO 10545.11		
Resistencia al cuarteo baldosas cerámicas / <i>Crazing resistance</i>	Exigido / <i>Required</i>	Cumple la norma / <i>Complies with the standars</i>
NORMA UNE EN ISO 10545.12		
Resistencia a la helada / <i>Frost resistance</i>	Método de ensayo disponible / <i>Test method available</i>	No aplica / <i>Not apply</i>

Gres Pasta Roja (gres monococción) / *Red Body Tile (single-fired red-body stoneware tiles)*

PR		
NORMA UNE EN ISO 10545.2		
Medida de longitud y anchura / <i>Lenght and width</i>	Desviación respecto medida de fabricación: + 0.6% / - 0.3% <i>Deviation with respect to manufacturing size: + 0.6% / - 0.3%</i>	Cumple la norma / <i>Complies with the standars</i>
Medida del grosor / <i>Thickness</i>	Desviación respecto medida de fabricación: + 10% <i>Deviation with respect to manufacturing size: + 10%</i>	Cumple la norma / <i>Complies with the standars</i>
Medida de la rectitud de los lados / <i>Measurement of side straightness</i>	Desviación respecto medida de fabricación: + 0.3% <i>Deviation with respect to manufacturing size: + 0.3%</i>	Cumple la norma / <i>Complies with the standars</i>
Medida de la ortogonalidad / <i>Squareness</i>	Desviación respecto medida de fabricación: + 0.5% <i>Deviation with respect to manufacturing size: + 0.5%</i>	Cumple la norma / <i>Complies with the standars</i>
Medida de la planitud de la superficie / <i>Measurement of flatness</i>	Desviación respecto medida de fabricación: + 0.6% / - 0.3% <i>Deviation with respect to manufacturing size: + 0.6% / - 0.3%</i>	Cumple la norma / <i>Complies with the standars</i>
NORMA UNE EN ISO 10545.3		
Absorción de agua / <i>Water absorption</i>	Valor medio: > 10% <i>Average value: > 10%</i>	Cumple la norma / <i>Complies with the standars</i>
NORMA UNE EN ISO 10545.4		
Módulo de rotura / <i>Modulus of rupture</i>	> 15 N/mm2	Cumple la norma / <i>Complies with the standars</i>
Fuerza de rotura (N) / <i>Breaking strenght</i>	> 600 N	Cumple la norma / <i>Complies with the standars</i>
NORMA UNE EN ISO 10545.7		
Resistencia a la abrasión / <i>Resistance to abrasion</i>		A consultar según modelo / <i>To enquire according to the models</i>
NORMA UNE EN ENV 1633:2003		
Resistencia al deslizamiento / <i>Slip resistance</i>	A consultar según modelo / <i>To enquire according to the models</i>	No aplica / <i>Not apply</i>
NORMA UNE EN ISO 10545.4		
Dureza superficial / <i>Scratch resistance</i>		A consultar según modelo / <i>To enquire according to the models</i>
NORMA UNE EN ISO 10545.11		
Resistencia al cuarteo baldosas cerámicas / <i>Crazing resistance</i>	Exigido / <i>Required</i>	Cumple la norma / <i>Complies with the standars</i>
NORMA UNE EN ISO 10545.12		
Resistencia a la helada / <i>Frost resistance</i>	No exigido / <i>Not demanded</i>	Cumple la norma / <i>Complies with the standars</i>

Porosa Pasta Roja (azulejos en monoporosa PR) / *Red Body Tile (single-fired porous red-body tiles)*

PO PORCELÁNICO / PORCELAIN

Formatos / Formats	Caja / Box			Palet / Pallet		
	Pzas. - Tiles	Kgs. / Box	M2 - S.Q.M.	Cajas - Boxes	M2 - S.Q.M.	Kgs. / Pallet
33 X 33	12	24,24	1,33	44	58,52	1.066,65
30 X 60	6	25,40	1,08	40	43,20	1.016,00
60 X 60	3	24,00	1,08	40	43,20	960,00
45 X 90	3	29,00	1,21	44	53,24	1.276,00
20 X 120	4	21,00	0,96	48	46,08	1.008,00
40 X 120	2	35,50	1,44	36	51,84	1.278,00
60 X 120	2	33,04	1,44	32	46,08	1.058,00
120 X 120	1	32,47	1,44	30	43,20	974,10
120 X 260	1	43,68	3,12	24	74,88	1.048,32

PB PASTA BLANCA / WHITE BODY

Formatos / Formats	Caja / Box			Palet / Pallet		
	Pzas. - Tiles	Kgs. / Box	M2 - S.Q.M.	Cajas - Boxes	M2 - S.Q.M.	Kgs. / Pallet
25 X 75	6	21,50	1,13	64	72,32	1.376,00
28 X 70	10	27,60	1,96	39	76,44	1.076,00
30 X 90	5	20,00	1,35	60	81,00	1.200,00
40 X 120	2	35,50	1,44	36	51,84	1.278,00

PR PASTA ROJA / RED BODY

Formatos / Formats	Caja / Box			Palet / Pallet		
	Pzas. - Tiles	Kgs. / Box	M2 - S.Q.M.	Cajas - Boxes	M2 - S.Q.M.	Kgs. / Pallet
35 X 90	5	27,18	1,58	40	63,2	1.102,00

PO

PORCELÁNICO
PORCELAIN

PB

PASTA BLANCA
WHITE BODY

PR

PASTA ROJA
RED BODY



REVESTIMIENTO
WALL TILE



PAVIMENTO
FLOOR TILE



MATE
MATT



BRILLO
SHINE



NO REPETITIVO
DIFFERENT DESIGNS



DESTONIFICADO
DIFFERENT SHADES



TODO MASA
FULL BODY



RECTIFICADO
RECTIFIED



ANTIHIELO
FROST RESISTANCE



R11 ANTI
SLIP

ANTIDESLIZANTE R11
ANTI-SLIP R11

MYKONOS se reserva el derecho de anular y/o modificar total ó parcialmente, cualquiera de los modelos, colores, formatos, referencias y especificaciones técnicas contenidas en este catálogo. Los colores reproducidos en este catálogo son puramente orientativos y pueden variar con respecto a la pieza original. Las medidas y referencias deben verificarse, ya que pueden haber errores tipográficos.

MYKONOS reserves the right to delete and amend, either totally or partially, any of the styles colours, shapes, sizes, references and other technical specifications contained in this catalogue. The colour show non this catalogue are, purely illustrative and can differ from the original ceramic piece. The measurements and references should be verified for possible typographical errors.

The background of the entire page is a light-colored, off-white or cream ceramic surface with a subtle, natural-looking marbled pattern. The veins are thin and irregular, in shades of light grey and pale yellow, creating a soft, organic texture.

mykonos
cerámico ■■■

Avd. del Mediterráneo, 49 - 12200 ONDA (Castellón) Spain
Telf. 666 503 000 - Fax. 964 106 008 - www.mykonosceramica.com